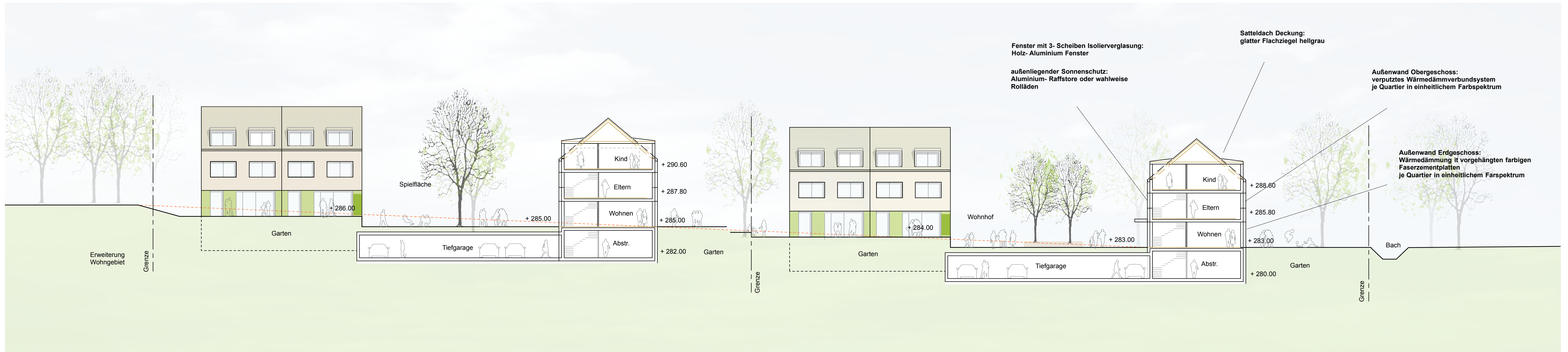


Gemeinde Merzhausen - Wohngebiet "Brunnacker"

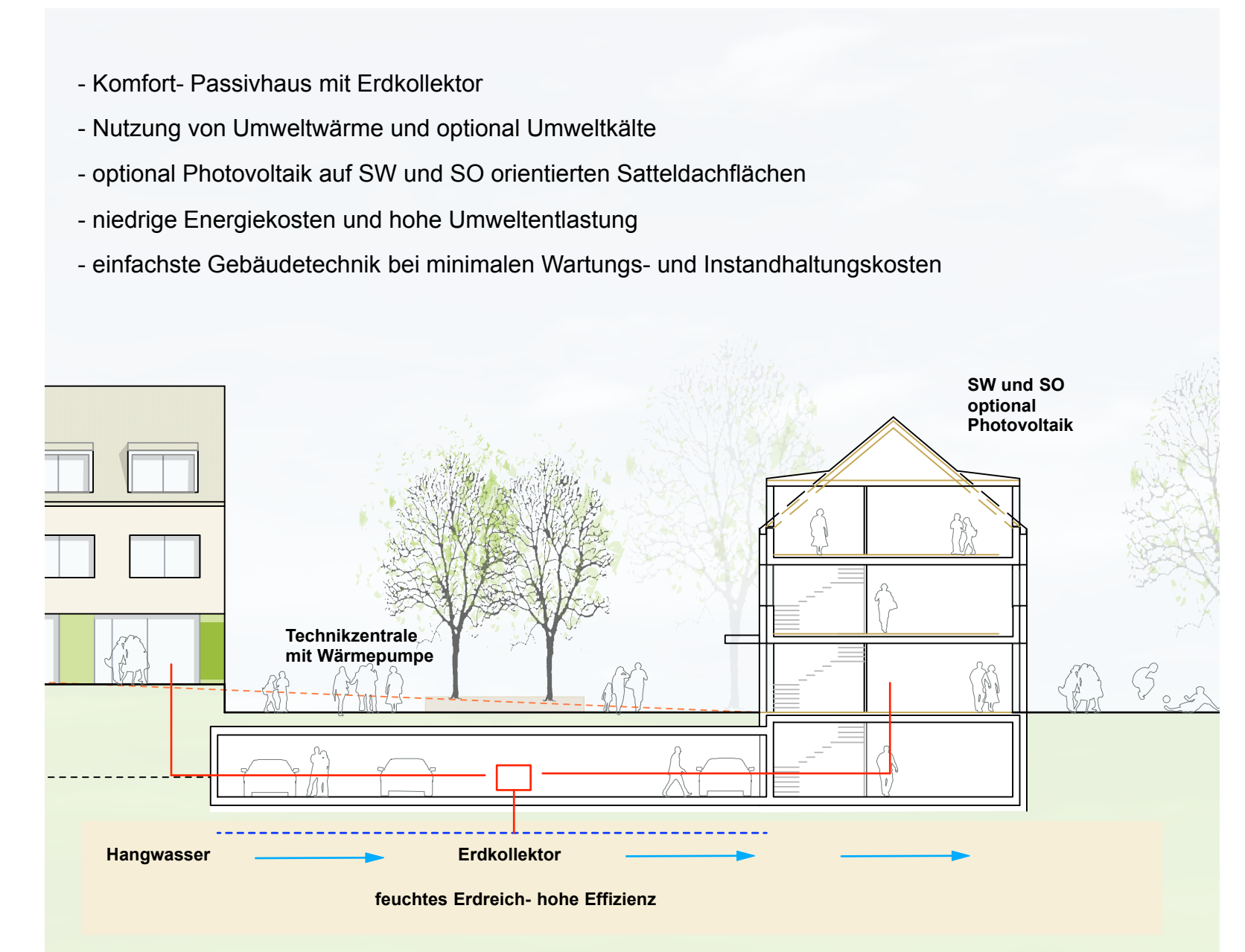
Überarbeitung Stand 10.07.17 - Variante 1 - dreigeschossig + Satteldach



Ansicht Süden Schnitt A-A M 1:200 mit Angaben der Materialität der Bauteile



Schnitt B-B M 1:200



Passivhaus-Standard mit Erdreichwärmepumpe



Untergeschoss M 1:200



Ansicht Süden - Schnitt E-E M 1:200