

TOP 3: Antrag auf Baugenehmigung

Lage des Bauvorhabens:

Mühleweg 4, FlSt. Nr. 30/7

geltende Bauvorschriften:

§ 34 BauGB, Innenbereich

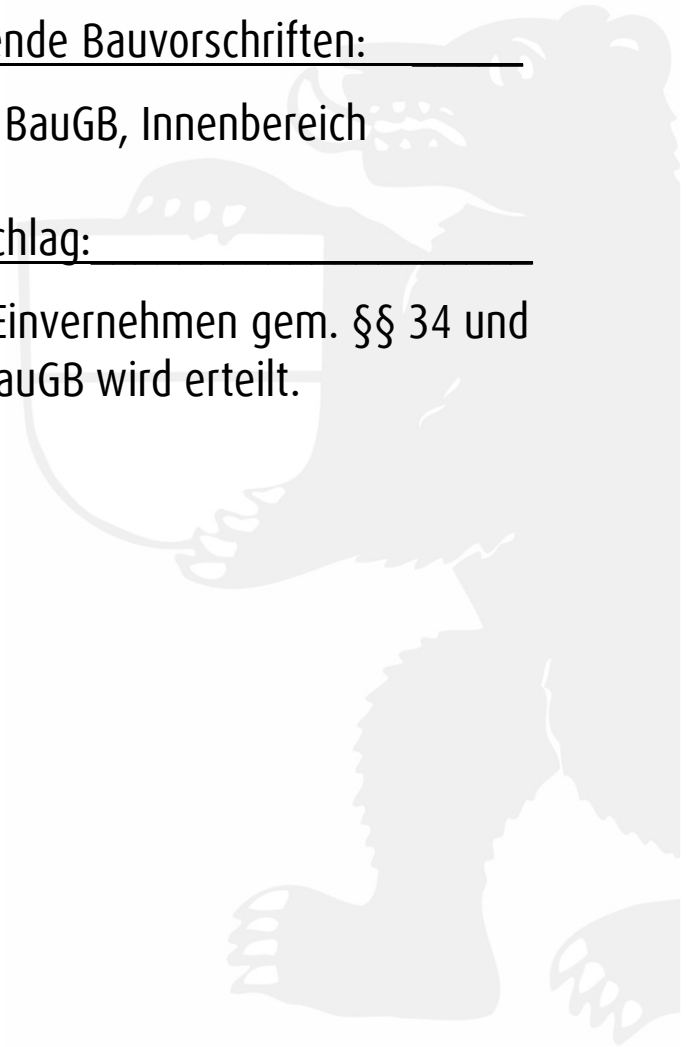
Antrag beinhaltet unter anderem:

Das bestehende Wohnhaus soll erweitert und durch einen Anbau eine zusätzliche Wohneinheit geschaffen werden.

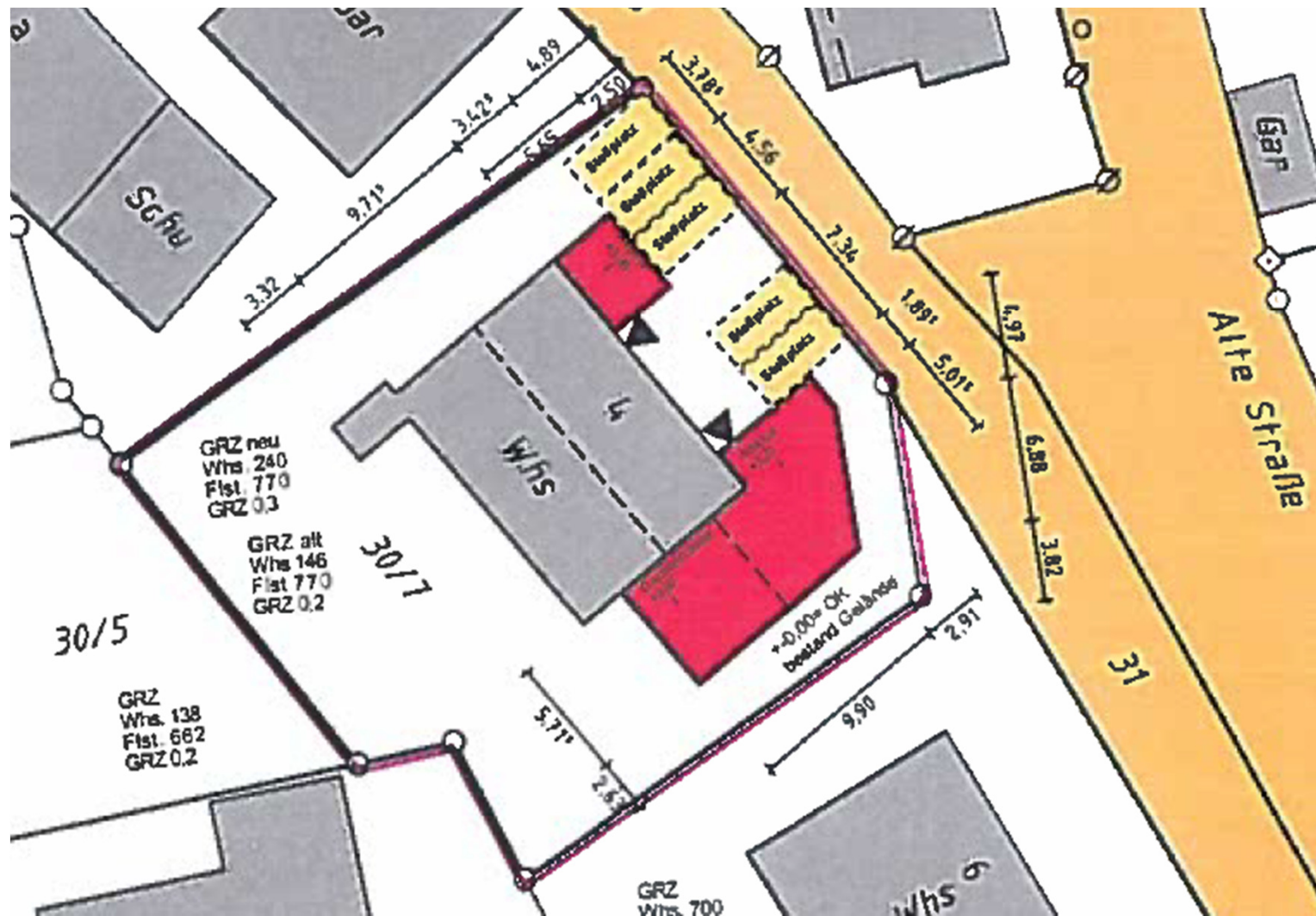
Die Flachdachanbauten sollen teilweise (über Wohn- und Schlafzimmer) als Terrasse genutzt werden.
Die restliche Fläche wird begrünt.

Vorschlag:

Das Einvernehmen gem. §§ 34 und 36 BauGB wird erteilt.



TOP 3: Antrag auf Baugenehmigung



TOP 3: Antrag auf Baugenehmigung



Ansicht Nordost

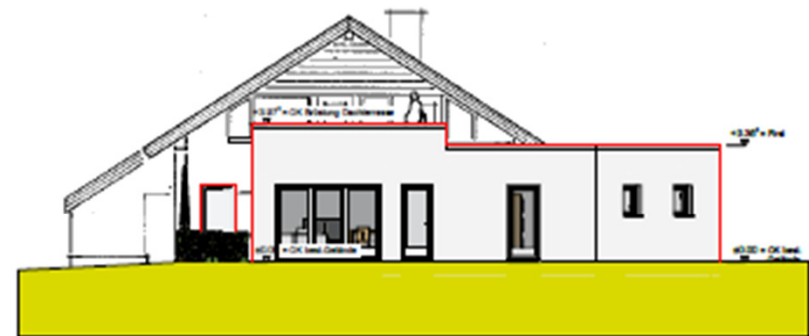


Ansicht Nordwest

TOP 3: Antrag auf Baugenehmigung



Ansicht Südwest



Ansicht Südost

TOP 3: Antrag auf Baugenehmigung

