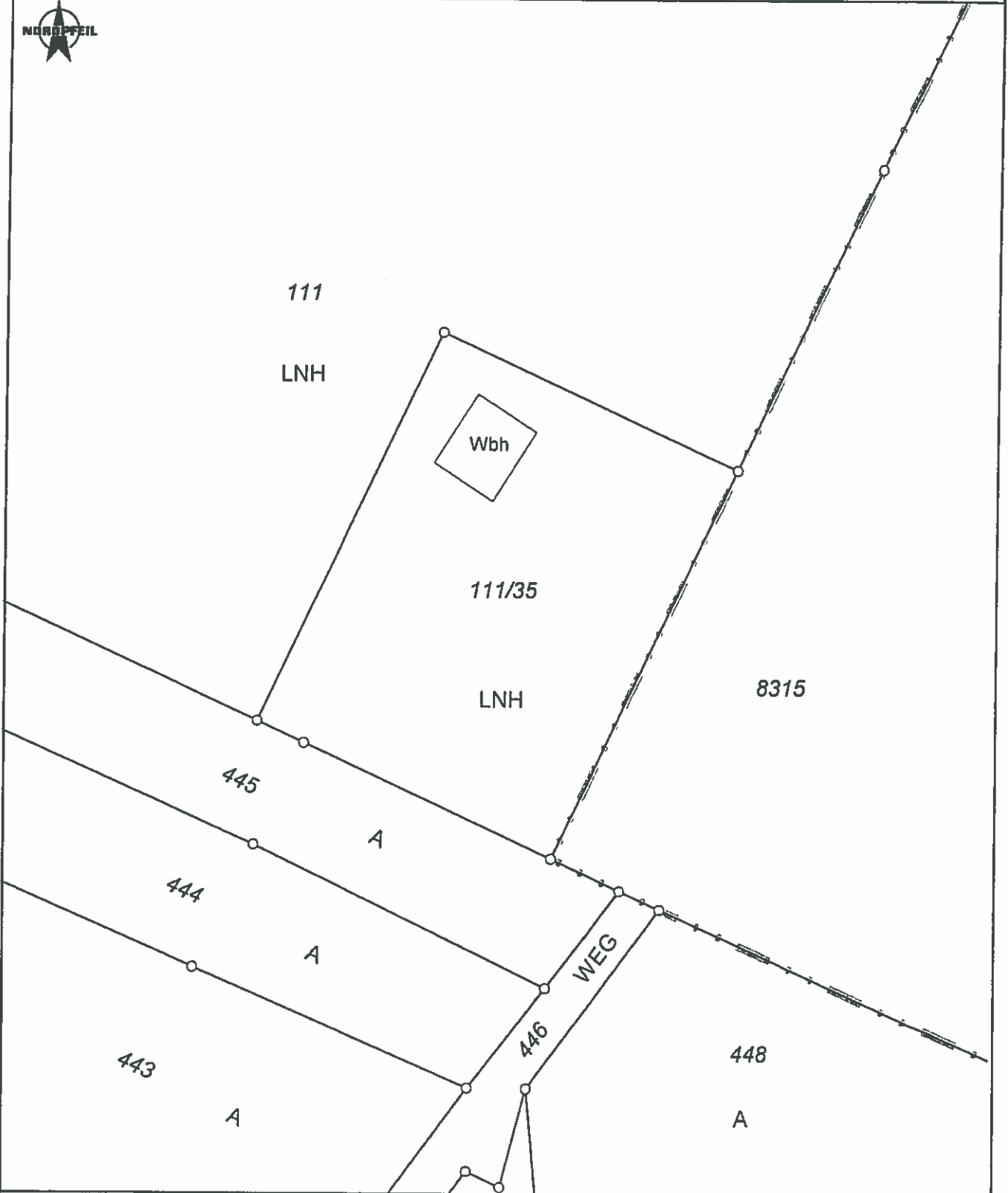


<b>Fortführungsentwurf, beschreibender Teil</b>			
Klaus Asal Dipl.-Ing. (FH)	Seite	1 von 1	
	Datum	15.08.2017	
Fortführungsentwurf 2017/7	Gemarkung	Merzhausen	
	Flur		
	Fallnummer	1	
Flurstückszerlegung			
<u>Vor der Fortführung</u>		<u>Nach der Fortführung</u>	
Gemarkung	Merzhausen	Gemarkung	Merzhausen
Flur		Flur	
Flurstück	111	Flurstück	111
Fläche	49484 m <sup>2</sup>	Fläche	48271 m <sup>2</sup>
Lage	Distr. Becherwald	Lage	Distr. Becherwald
		Tats. Nutzung	48271 m <sup>2</sup> Wald (Laub- und Nadelholz)
		Gemarkung	Merzhausen
		Flur	
		Flurstück	111/35
		Fläche	1213 m <sup>2</sup>
		Lage	Distr. Becherwald
		Tats. Nutzung	1213 m <sup>2</sup> Wald (Laub- und Nadelholz)
Gesamtfläche	49484 m <sup>2</sup>	Gesamtfläche	49484 m <sup>2</sup>

Karte

Maßstab 1:500



Grenze {

bestehend bleibend / neu



wegfallend



## Fortführungsentwurf, beschreibender Teil

Klaus Asal Dipl.-Ing. (FH)	Seite Datum	1 von 1 14.08.2017
Fortführungsentwurf 2017/7	Gemarkung Flur Fallnummer	Au  1
Flurstückszerlegung		
<u>Vor der Fortführung</u>		<u>Nach der Fortführung</u>
Gemarkung	Au	Gemarkung Au
Flur		Flur
Flurstück	346	Flurstück 346
Fläche	283500 m <sup>2</sup>	Fläche 282009 m <sup>2</sup>
Lage	Distr. Hochwald	Lage Distr. Hochwald
		Tats. Nutzung 282009 m <sup>2</sup> Wald (Laub- und Nadelholz)
		Gemarkung Au
		Flur
		Flurstück 346/1
		Fläche 1491 m <sup>2</sup>
		Lage Distr. Hochwald
		Tats. Nutzung 1491 m <sup>2</sup> Industrie- und Gewerbefläche (Gebäude- und Freifläche Versorgungsanlage)
Gesamtfläche	<u>283500 m<sup>2</sup></u>	Gesamtfläche <u>283500 m<sup>2</sup></u>

Gemarkung Au FN 2017/7

Karte

Maßstab 1:500



Gemarkung Merzhausen

472  
LNH

Gemarkung Au

346  
LNH

346/1  
GFV



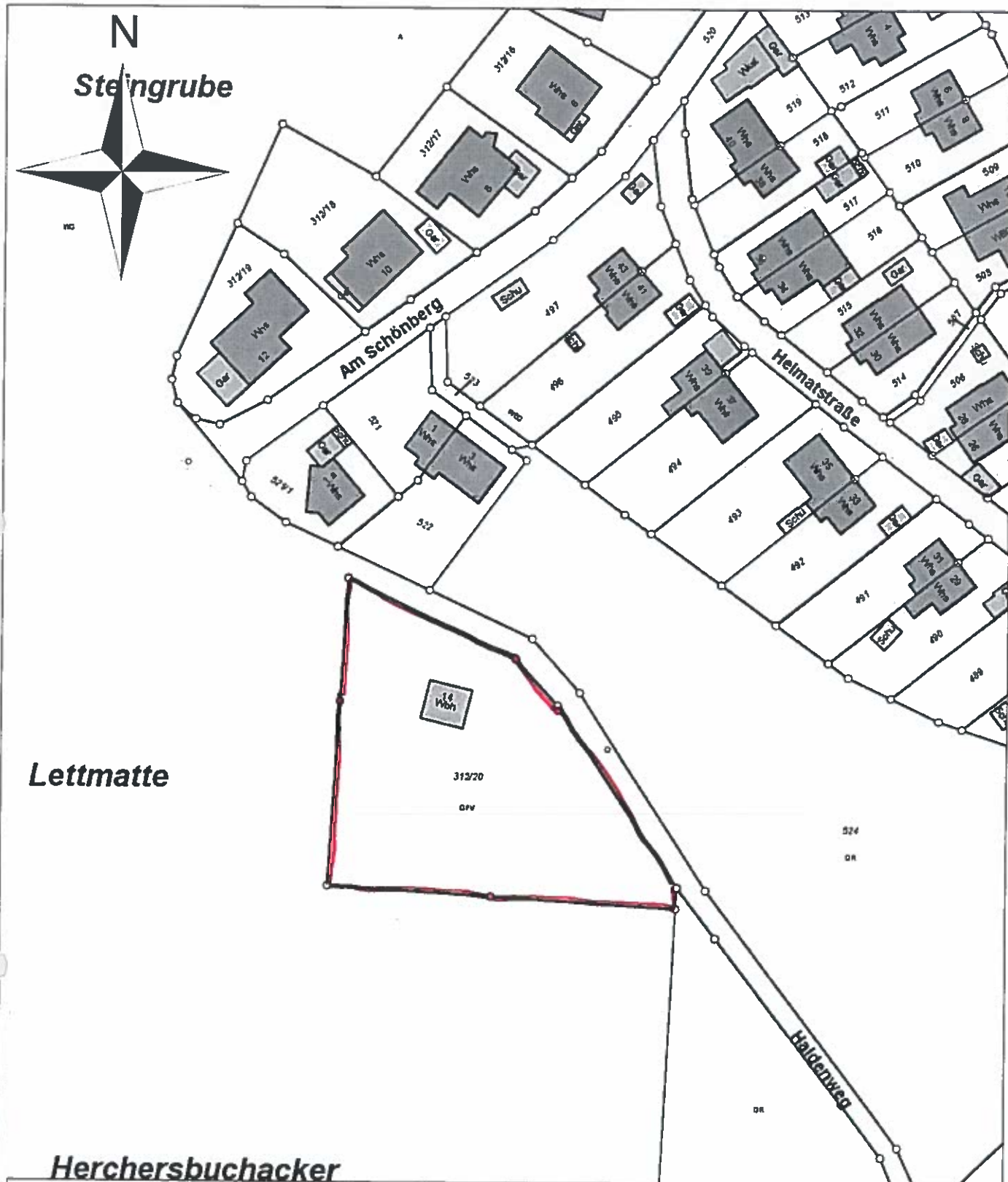
Grenze {

bestehend bleibend / neu



wegfallend





Maßstab: 1:1.000  
 Bearbeiter:  
 Datum: 31.03.2017

*HB Schönberg-Merzhausen*

Flurstück: 312/20  
 Gemarkung: 5390 Merzhausen  
 Gemeinde: 073 Merzhausen  
 Landkreis: 15 Breisgau-Hochschwarzwald  
 Flur:  
 Finanzamt:  
 Entstehung: /-  
 Fortführung: /-  
 Herkunft: Landratsamt  
Fläche: 2529 m<sup>2</sup>  
 Lagebezeichnung: Am Schönberg 14  
 Eigentümer: Gemeinde Merzhausen  
 Grundbuchblattnummer: 0000031 (+)