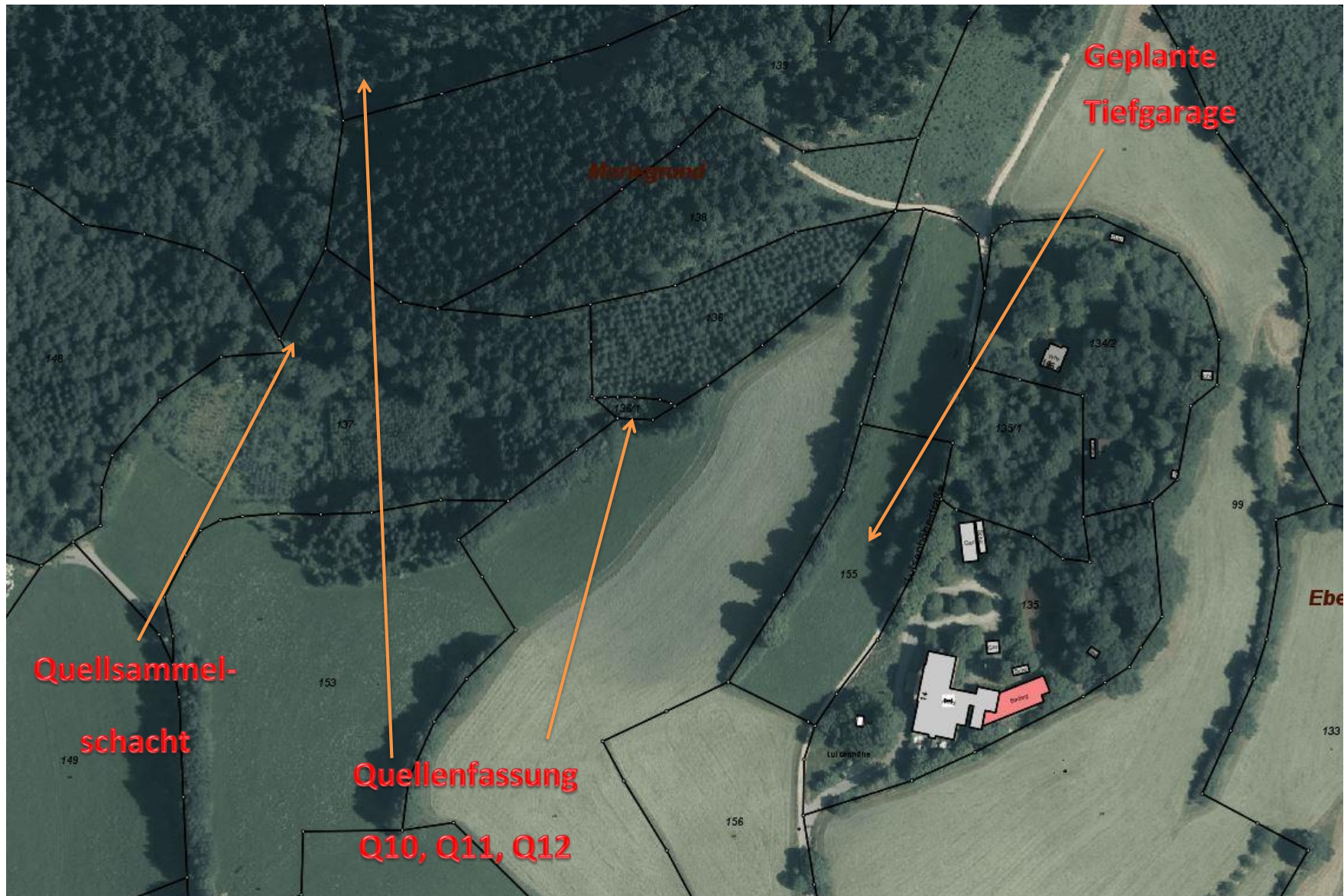


**Quellgebiet Morlegrund**  
**Informationsveranstaltung**  
**4. September 2018**



# Lage des Quellgebietes

- Gemarkung Horben
- Quelle 10 ca. 270 Meter von der geplanten Tiefgarage
- Quelle 11, 12 ca. 110 Meter von der geplanten Tiefgarage

# Quellsammelschacht



# Quelfassungen 10, 11, 12



Q10



Q11



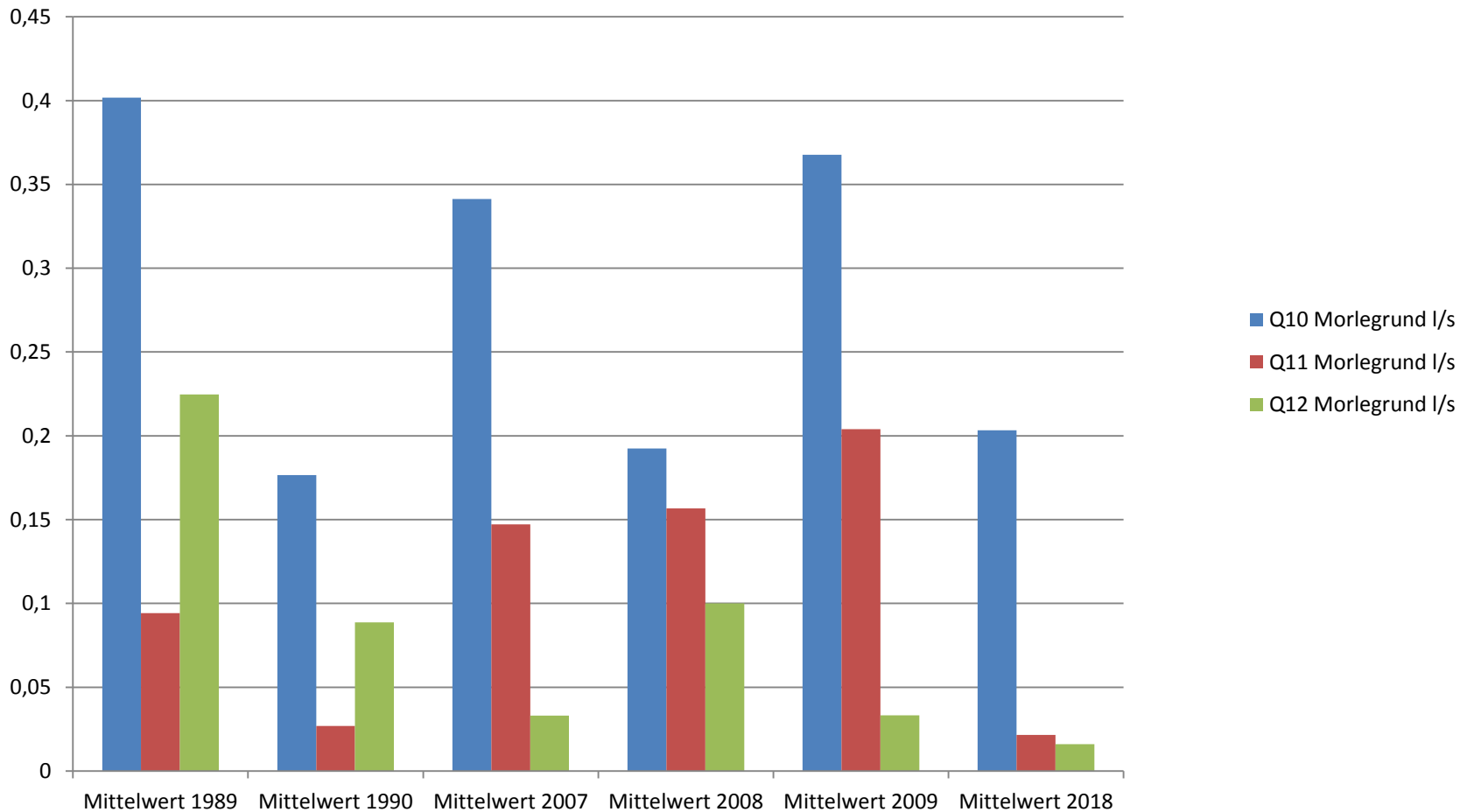
Q12

# Grundstückseigner

- Eigentümer des Flurstück 137 von Q 10 ist die Gemeinde Horben
- Eigentümer des Flurstück 136/1 von Q11, Q12 ist der ZWV-Hexental

# Schüttungsverhalten der Q10, Q11, Q12

Schüttung der einzelnen Quellen 10, 11, 12



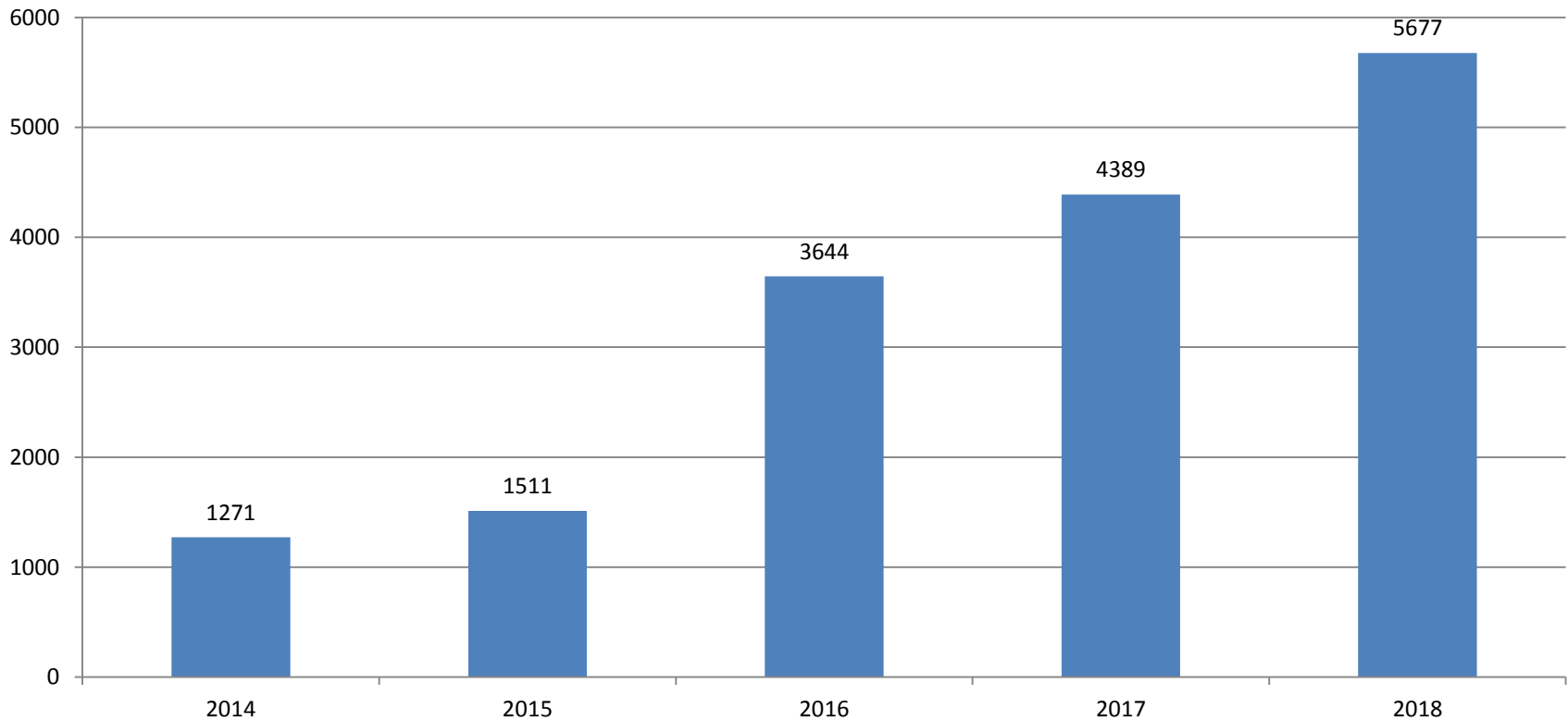
# Gesamtschüttung der Q1, Q10, Q11, Q12

- Jahresschüttung 2018: 5.677m<sup>3</sup>
  - ca. Jahresverbrauch von 140 Personen
- Jahresschüttung 2017: 4.389 m<sup>3</sup>
  - ca. Jahresverbrauch von 109 Personen
- Jahresschüttung 2016: 3.644m<sup>3</sup>
  - ca. Jahresverbrauch von 91 Personen



# Gesamtschüttung der Q1, Q10, Q11, Q12

Gesamtschüttung Morlegrund Q1,Q10,Q11,Q12  
in m<sup>3</sup>



# Erläuterung

**Steigerung der Gesamtschüttung ab 2016 bei sinkender Schüttung der einzelnen Quellen wird durch die Einführung der Fernwirktechnik und deren permanenten Überwachung erreicht.**

**Bis 2015 bestand keine Möglichkeit die Quellen im einzelnen auf Trübung zu untersuchen und wurden teilweise komplett abgeleitet.**

# Qualität / Quantität

Quelle 11, 12

- seit Mai 2018 sehr geringe Schüttung
- Trübungsanfällig nach starken Niederschlägen

# Qualität / Quantität

## Quelle 10

- derzeitige Schüttung ca.  $0,1\text{l/s} = 8,64\text{m}^3/\text{Tag}$
- geringer Trübungswert  $0,26\text{ FNU}$
- konstantes Schüttungsverhalten

# Wasserverbrauch der Gden. Merzhausen und Au

- Gesamtverbrauch Merzhausen 2017      312.998 m<sup>3</sup>  
davon können 1,03 % durch Quellwasser abgedeckt  
werden
- Gesamtverbrauch Au 2017                      114.302m<sup>3</sup>  
davon können 1,87 % durch Quellwasser abgedeckt  
werden

# Aufgabenstellung

- Beschluss über Stilllegung der Quellen 11,12 und ggf. Q10
- Wasserschutzgebietsausweisung bei weiteren Nutzung der Quellen 1,10,11,12
- bei Aufgabe der Quellen Rückbau des Quellsammelschachtes
- ggf. Erschließung neuer Quellen oder Tiefbrunnen

**Ich bedanke mich für Ihre  
Aufmerksamkeit!**

Andre Scheck