

Ambulant betreute Pflegewohngemeinschaft Merzhausen

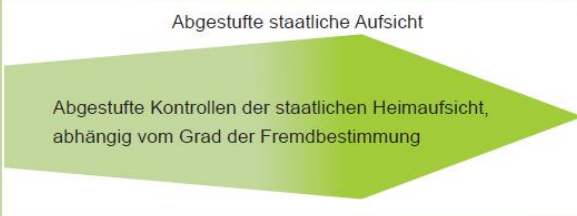
24.01.2019 | Seniorenforum Merzhausen

- WTPG - Gesetzliche Rahmenbedingungen
- Konzeption
- Ansichten und Grundriss Pflegewohngruppe Merzhausen
- Monatliche Kostenbestandteile
- Kostenstruktur (exemplarisch)

Wohn, Teilhabe und Pflegegesetz

Gesetzliche Rahmenbedingungen

Schaubild: Wohnformen außerhalb und innerhalb des neuen Heimrechts
(Gesetz für unterstützende Wohnformen, Teilhabe und Pflege, WTPG)
SOZIALMINISTERIUM BADEN-WÜRTTEMBERG, FEBRUAR 2014

Wohnen zu Hause	Betreutes Wohnen	Selbstverantwortetes gemeinschaftliches Wohnen	Ambulante betreute Wohngemeinschaft	Erprobungsregelung	Stationäre Einrichtung („Heim“)
Vollständige Selbstbestimmung	Neben der Überlassung von Wohnraum lediglich allgemeine Unterstützungsleistungen (z.B. Hausnotruf, Hausmeister)	Freie Wahl der Pflege- und Unterstützungsleistungen	Von einem Anbieter verantwortet, Bewohner der WG haben die freie Wahl, externe Pflegeangebote in Anspruch zu nehmen	Abweichungen von einzelnen Anforderungen an stationäre Einrichtungen (Heim) sind möglich	Bewohner nehmen Wohnraum eines Trägers in Anspruch und verpflichten sich zur Abnahme von Pflege- und Unterstützungsleistungen des Trägers „aus einer Hand“
		Mit demennten oder unter rechtlicher Betreuung stehenden Personen? Nein Ja Kontinuierliche Einbindung der Angehörigen bzw. der Ehrenamtlichen in die Alltagsgestaltung			
Diese Wohnformen fallen nicht unter das WTPG keine Kontrolle durch die Heimaufsicht		Heimaufsicht überprüft Konzeption, auch bei Verdacht auf Nichteinhaltung Wohnform muss der Heimaufsicht angezeigt werden	Abgestufte staatliche Aufsicht  Abgestufte Kontrollen der staatlichen Heimaufsicht, abhängig vom Grad der Fremdbestimmung		

Wohn, Teilhabe und Pflegegesetz

Gesetzliche Rahmenbedingungen

caritas

Die anbietersgestützte, ambulant betreute Pflegewohngemeinschaft
Merzhausen basiert auf einem 3 Säulen Modell

- **Vermieter**
- **Präsenzkräfte**
- **Pflege**

Es wohnen max. 12 Bewohner in der Pflegewohngemeinschaft

Präsenzkräfte sind 24 Stunden pro Tag an 365 Tagen anwesend (24/7)

Wohn, Teilhabe und Pflegegesetz

Konzeption

caritas

- Die Wohngemeinschaft ist als Pflegewohngemeinschaft konzipiert und setzt einen Pflegebedarf des jeweils Einzelnen voraus.
- Dies geht in der Regel mit dem Pflegegrad 2 oder höher einher. Der Pflegegrad 1 bezieht sich im Wesentlichen auf nicht pflegerische Unterstützungsleistungen.
- Die Bewohner bilden eine Auftrag-Gebergemeinschaft zur Beauftragung der Pflegeleistungen
- Die Pflegeleistungen werden individuell für jede Bewohnerin und jeden Bewohner geplant und mit der jeweiligen Pflegekasse direkt abgerechnet.

Pflegewohnnggruppe Merzhausen

Ansicht West – Hexentalstraße, Ost

caritas



Pflegewohngruppe Merzhausen

Ansicht Süd, Nord

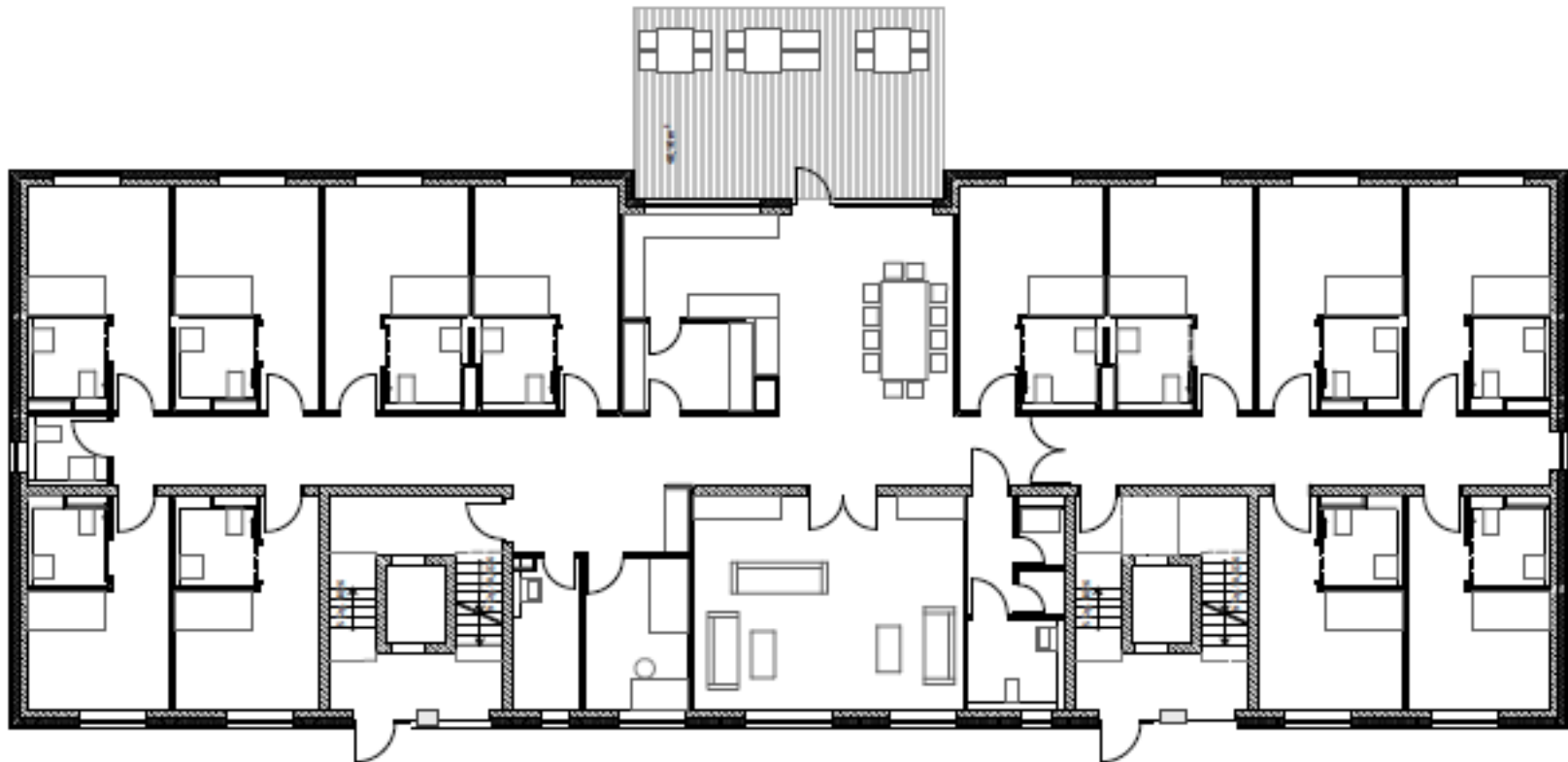
caritas



Pflegewohnnggruppe Merzhausen

Grundriss

caritas



Hexentalstraße

Wie setzen sich die monatlichen Kosten zusammen?

- Betreuungspauschale
- Wohngruppenzuschuss der Pflegekasse
- Haushaltsgeld
- Miete inkl. Nebenkosten (teilmöbliert)

- Die Kosten für die Pflege (SGB XI) werden direkt über das persönliche Sachleistungsbudget gemäß Pflegegrad abgerechnet

Hinweis zum Wohngruppenzuschlag:

- Der durch die Pflegekassen gezahlte Wohngruppenzuschlag in Höhe von 214 €/Monat verbleibt bei der Bewohnerin bzw. dem Bewohner und stellt einen Zuschuss zur Finanzierung der Betreuungspauschale dar.
- Der Wohngruppenzuschlag wird nur dann gezahlt, wenn die Bewohnerin bzw. der Bewohner auch tatsächlich in einer anerkannten Wohngruppe lebt.

Pflegewohngruppe Merzhausen

Kostenstruktur Stand Januar 2019

caritas

Eine **ambulant betreute Wohngemeinschaft** nach dem WTPG ist keine vollstationäre Einrichtung. Das Engagement der Angehörigen ist notwendig und erwünscht. Nachfolgend eine **exemplarische** Kalkulation.

BewohnerIn mit Pflegegrad 2-5	WG	Stationär
Betreuungspauschale	1.708 €	
WG Zuschlag der Pflegekasse	-214 €	
Haushaltsgeld	230 €	
Miete inkl. Nebenkosten (teilmöbliert)	605 €	
Zuzahlung / Monat	2.329 €	2.662 €

Differenz
pro Monat
333 €

Vielen Dank für Ihre Aufmerksamkeit!